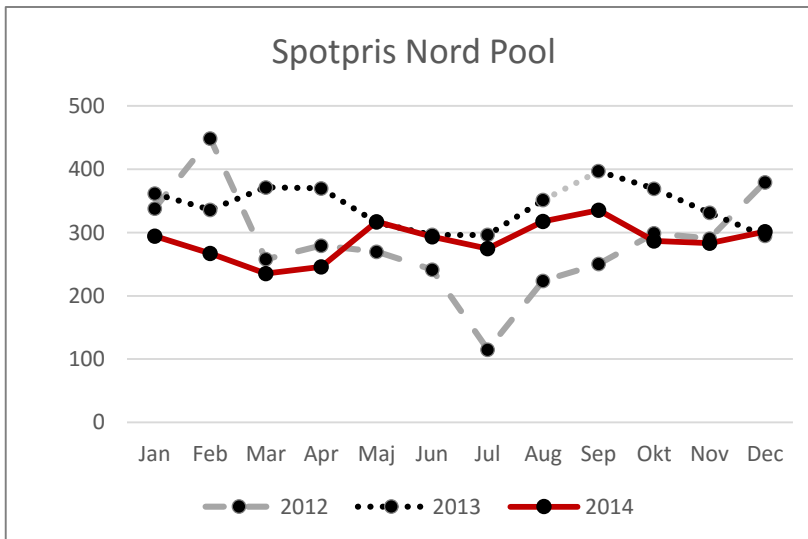
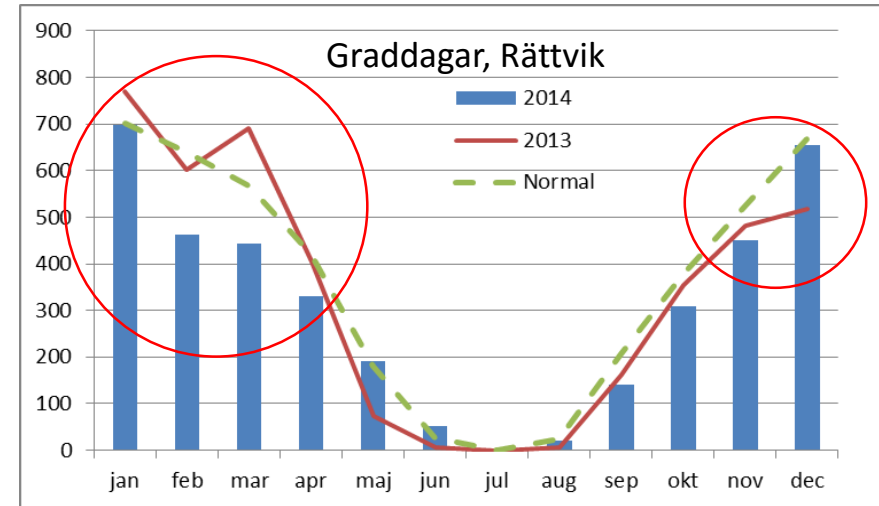
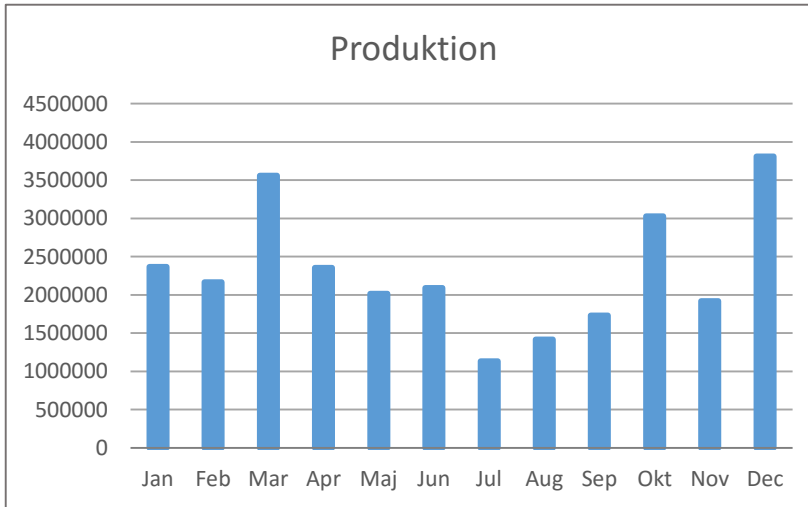


## Händelser under året

- Envikens Elkraft Ekonomisk förening har sålt hälften av Tavelbergets Alma till Falu Kraft AB.  
Dala Vindkraft Ekonomisk förening lade också ett bud, men det antogs inte.
- Växellåda bytt på Högberget, stillestånd 2014-12-20 – 2015-02-21
- Åskskada Högtjärnsklack.



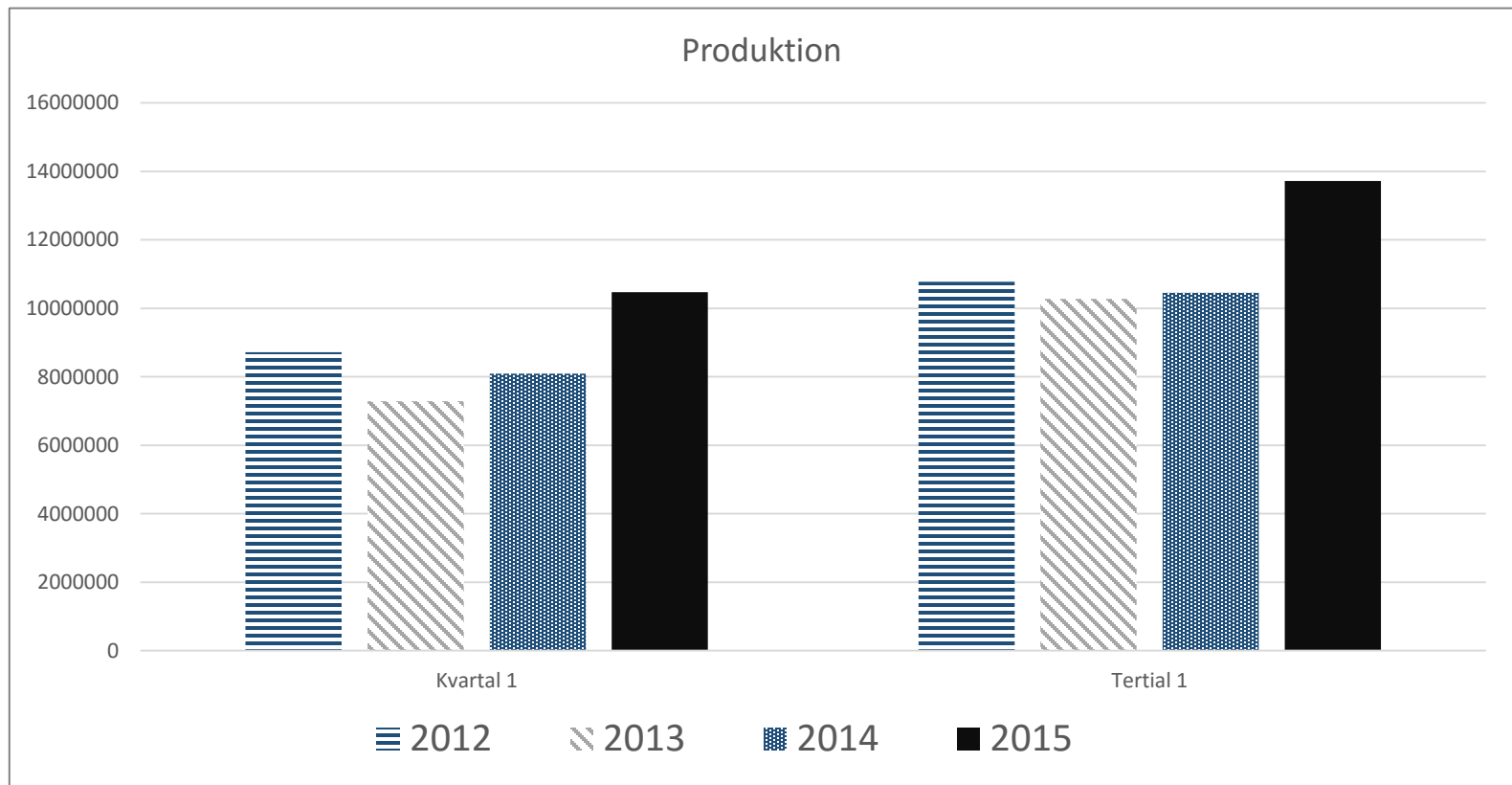
# Händelser under året



OBS, för 2014 var spotpriset högre under sommaren än vintern.

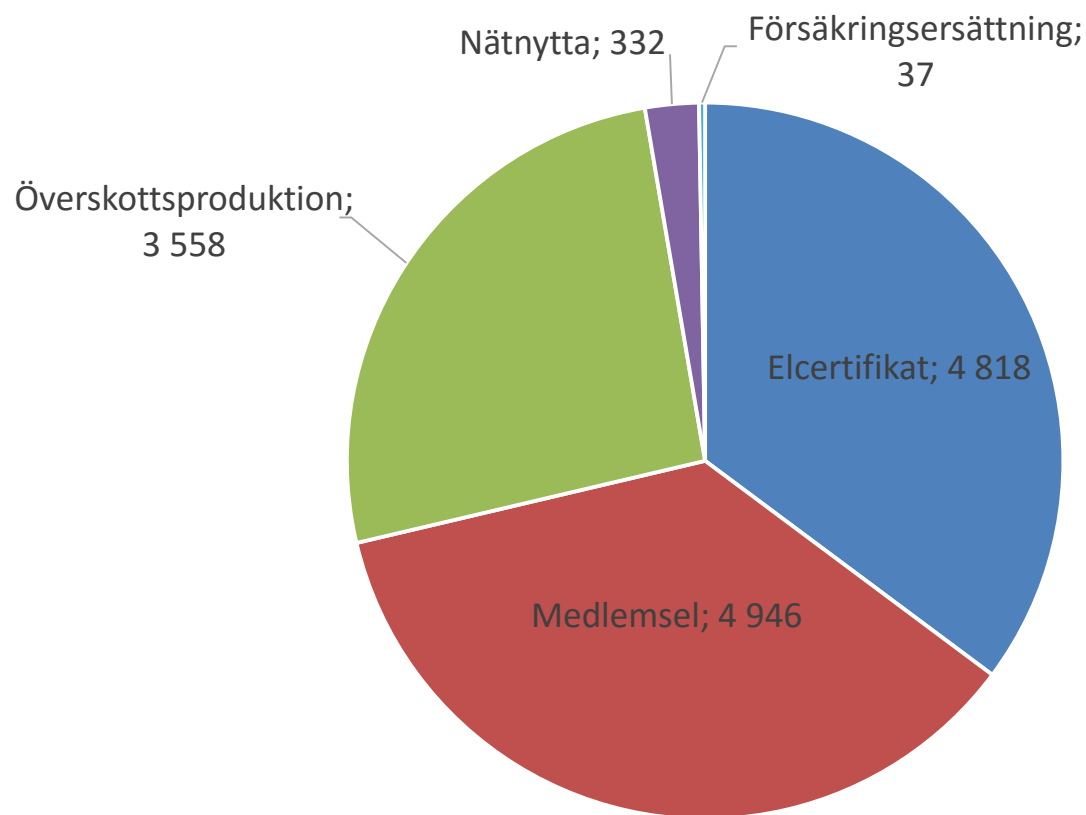
# Produktionsrekord

- Både Kvartal 1 och Tertial 1 2015 har slagit rekord!



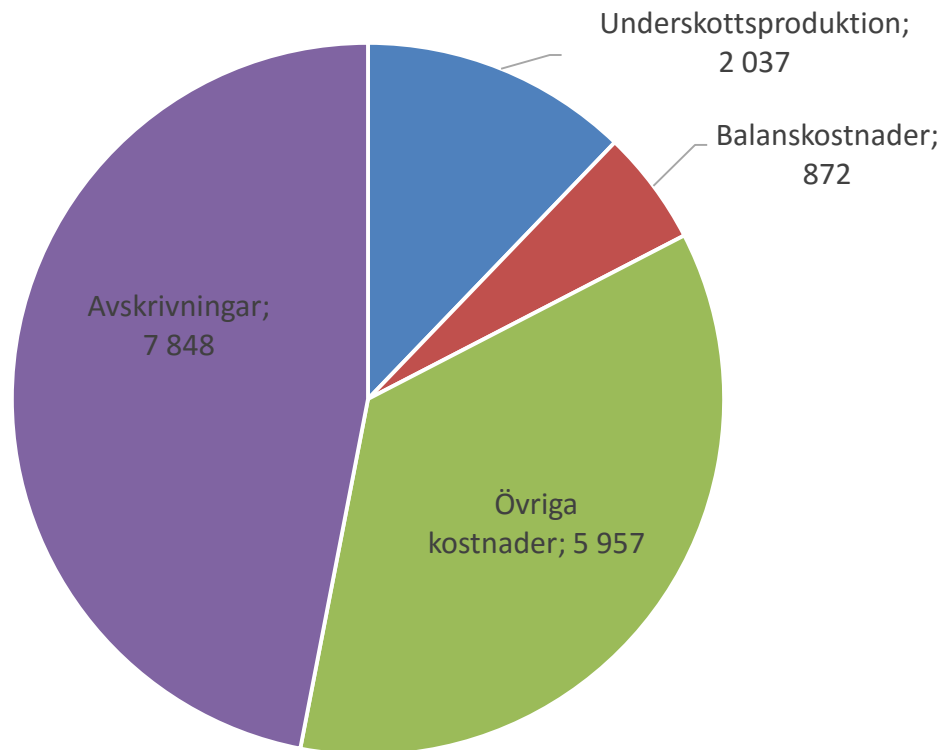
# Resultat och balansrapport 2014

# Rörelsens intäkter



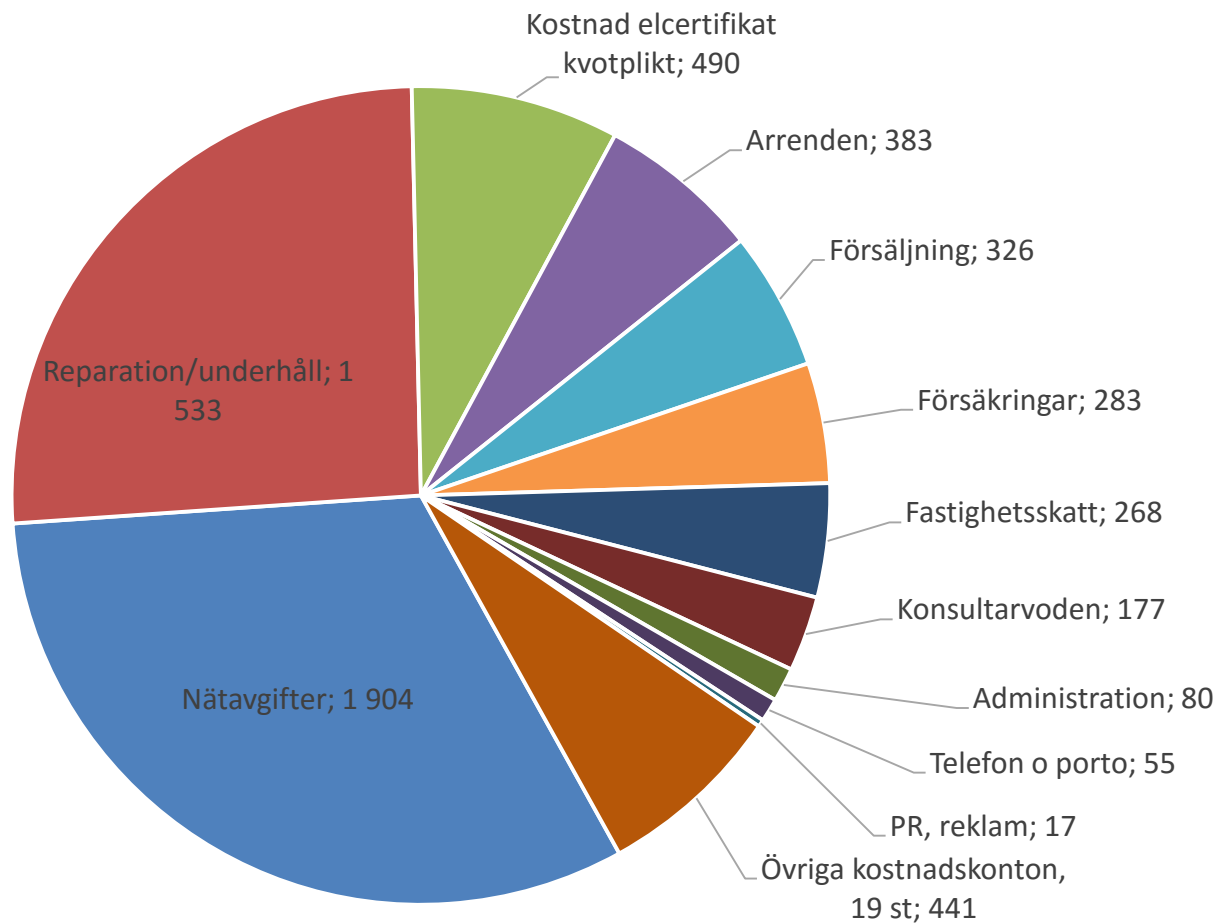
Summa intäkter 13 691 tkr

# Rörelsens kostnader



Summa kostnader 16 714 tkr

# Övriga kostnader



Summa övriga kostnader 5 957 tkr

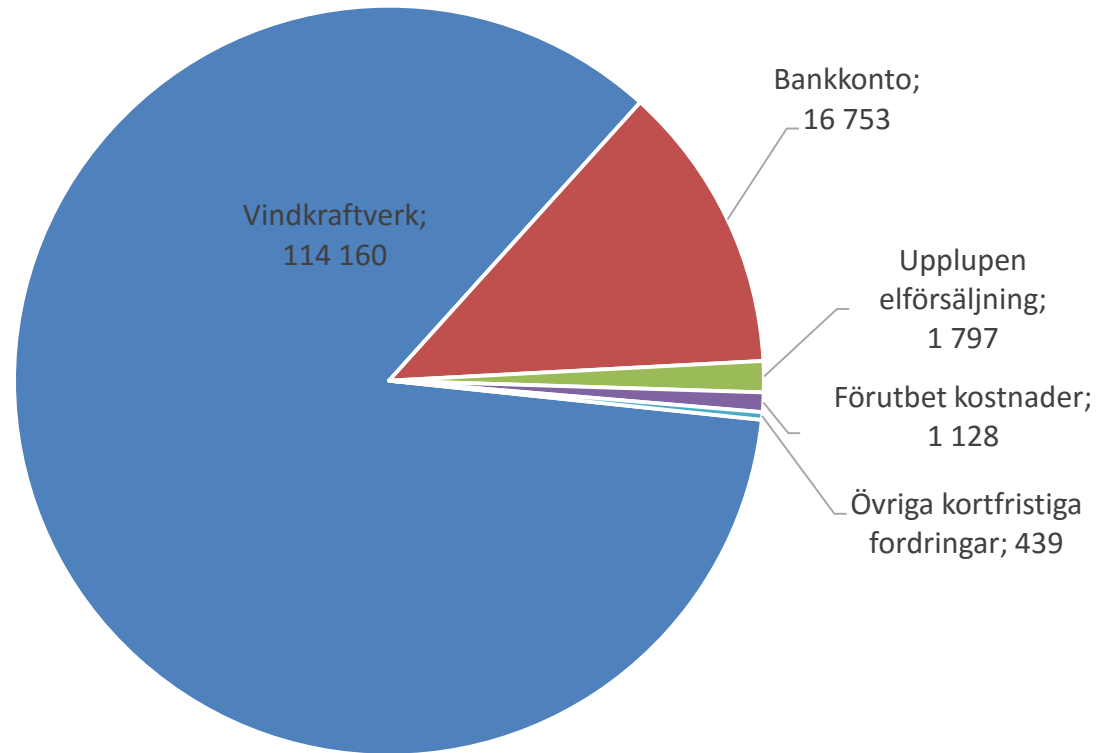
Dala Vindkraft Ekonomisk förening  
769613-8911

<b>Resultaträkning</b>	<b>Not</b>	<b>2014</b>
Nettoomsättning	2	18 774 498
Punktskatter	2	-5 119 975
Övriga rörelseintäkter	2	36 485
		<hr/>
		13 691 008
<b>Rörelsens kostnader</b>		
Råvaror och förnödenheter		-2 908 229
Övriga externa kostnader	3	-5 958 484
Avskrivningar av materiella anläggningstillgångar		-7 847 730
		<hr/>
<b>Summa rörelsens kostnader</b>		-16 714 443
<b>Rörelseresultat</b>		-3 023 435



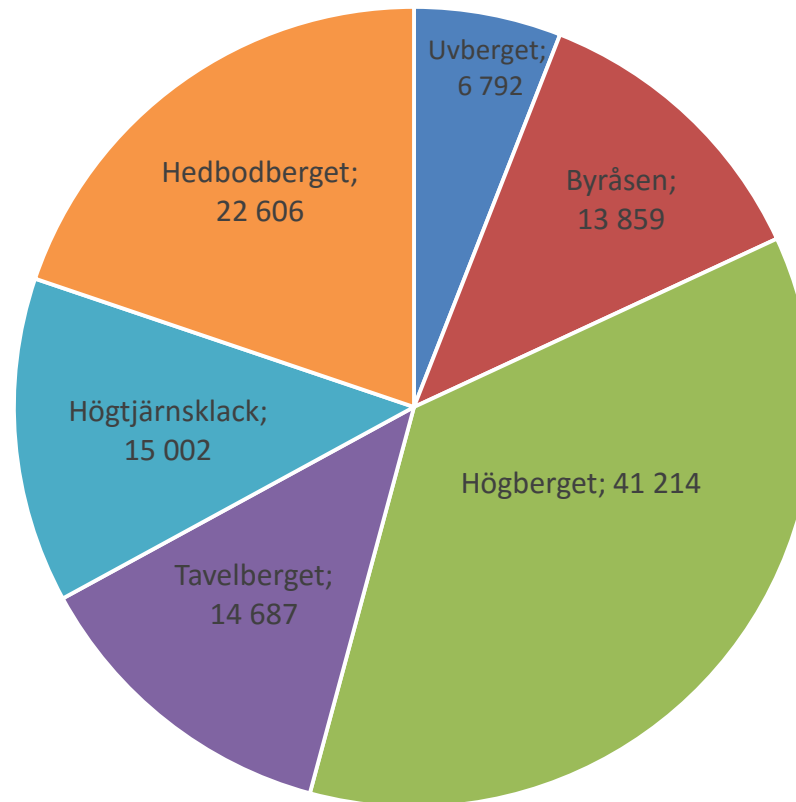
<b>Resultat från finansiella poster</b>		
Övriga ränteintäkter och liknande resultatposter		149 330
Räntekostnader och liknande resultatposter		<u>-576</u>
<b>Summa resultat från finansiella poster</b>		148 754
<b>Resultat efter finansiella poster</b>		-2 874 681
Bokslutsdispositioner	4	<u>1 830 000</u>
<b>Årets förlust</b>		<u>-1 044 681</u>

# Föreningens tillgångar



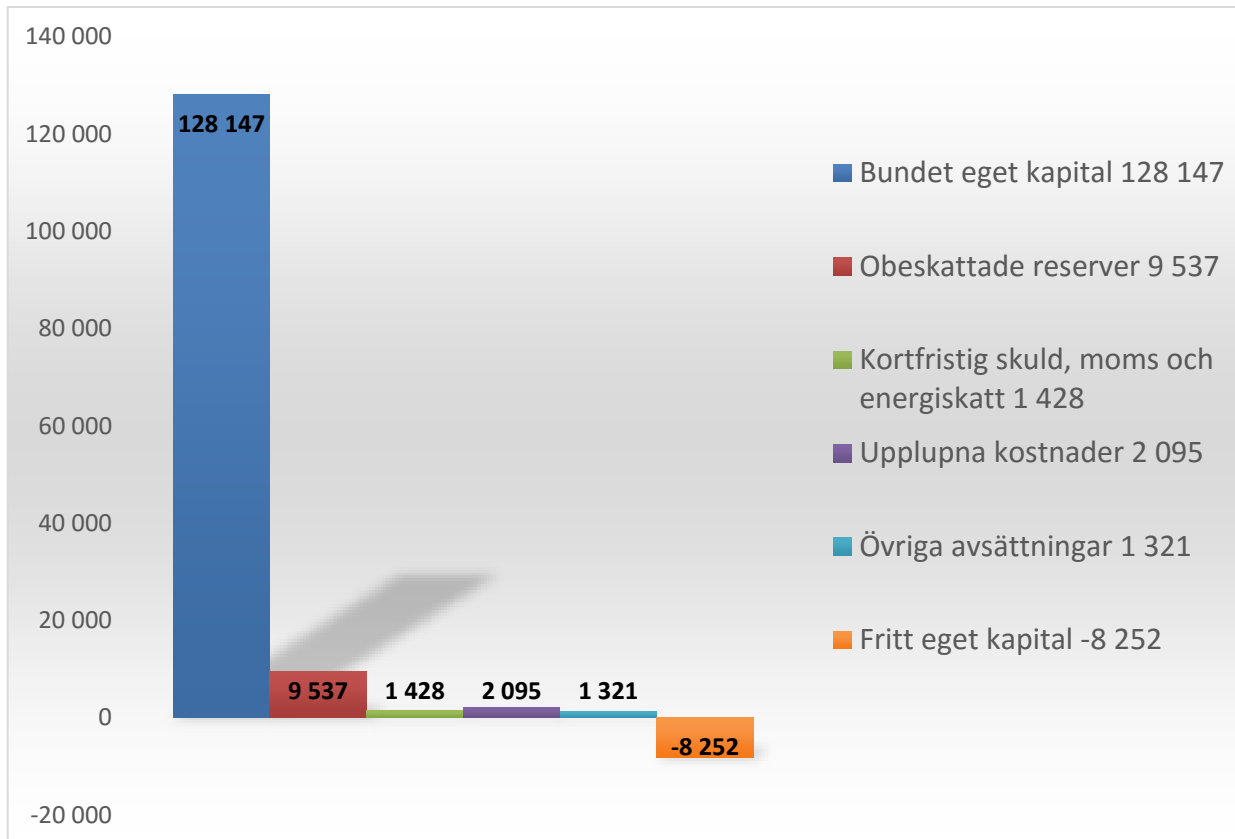
Summa tillgångar 134 277 tkr

# Vindkraftverken



Anläggningstillgångar 114 160 tkr

# Föreningens eget kapital och skulder



■ Förbrukning Totalt ■ Produktion

